

ΟΝΟΜΑ: _____

ΜΑΘΗΜΑΤΙΚΑ 7^η ΕΝΟΤΗΤΑ

Κεφ. 41 Μέτρηση μάζας

1. Κυκλώνω την σωστή απάντηση.

✓ Το βάρος της Μαρίας είναι:

α. 35 κιλά β. 35 γραμμάρια γ. 35 τόνοι

✓ Η γόμα μου ζυγίζει:

α. 50 κιλά β. 50 γραμμάρια γ. 50 τόνους

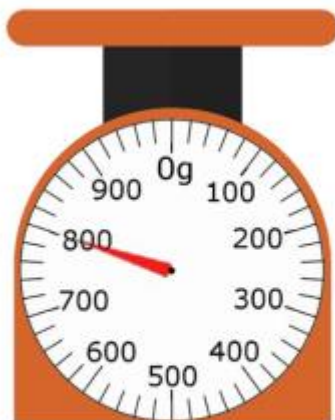
✓ Το αυτοκίνητο του Πέτρου ζυγίζει:

α. 3 κιλά β. 3 γραμμάρια γ. 3 τόνους

Βασική μονάδα μέτρησης της μάζας είναι το **κιλό** (ή αλλιώς χιλιόγραμμο). Άλλες μονάδες μέτρησης είναι το **γραμμάριο** (για ελαφριά αντικείμενα) και ο **τόνος** (για πολύ βαριά αντικείμενα)



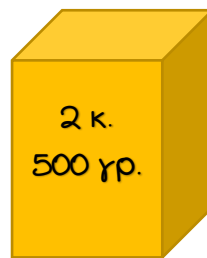
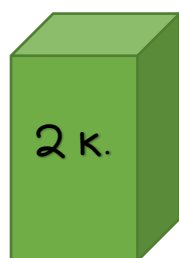
2. Βρίσκω την ένδειξη της κάθε ζυγαριάς σε γραμμάρια.







3. Τοποθετώ τα αντικείμενα από το ελαφρύτερο στο βαρύτερο.



_____ < _____ < _____ < _____

4. Συμπληρώνω τις ισότητες, όπως τα παραδείγματα.

$7 \text{ κ.} = 7.000 \text{ γραμ.}$

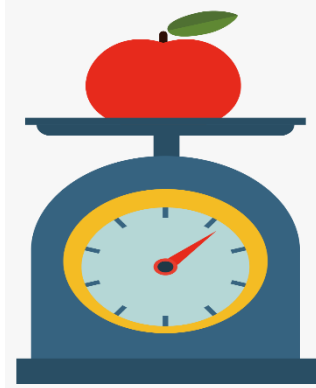
$5 \text{ κ.} = \text{_____ γραμ.}$

$\text{μισό κιλό} = \text{_____ γραμ.}$

$2,5 \text{ κ.} = \text{_____ γραμ.}$

$3 \text{ τόνοι} = \text{_____ κ.}$

$6 \text{ τόνοι} = \text{_____ κ.}$



1 κιλό = 1.000 γραμμάρια

1 τόνος = 1.000 κιλά

$4.000 \text{ γραμ.} = \text{_____ κ.}$

$5.000 \text{ γραμ.} = \text{_____ κ.}$

$3.500 \text{ γραμ.} = \mathbf{3,5 \text{ κ.}}$

$2.000 \text{ κ.} = \text{_____ τόνοι}$

$6.000 \text{ κ.} = \text{_____ τόνοι}$

$1.500 \text{ κ.} = \text{_____ τόνος}$

$1.200 \text{ γρ.} = \text{_____ κ.} + \text{_____ γρ.}$

$2.300 \text{ γρ.} = \mathbf{2,3 \text{ κ.}}$

$3.500 \text{ κ.} = \text{_____ τόνοι} + \text{_____ κ.}$

$4.200 \text{ γρ.} = \text{_____ κ.}$

5. Λύνω τα παρακάτω προβλήματα:

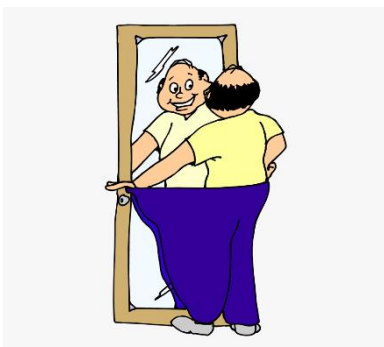
Α. Η κυρία Κατερίνα αγόρασε από τη λαϊκή αγορά 400 γραμμάρια φράουλες, 800 γραμμάρια κεράσια, 1 κιλό μπανάνες και 2 κιλά μήλα. Πόσα γραμμάρια ζύγισαν όλα τα φρούτα μαζί;

Λύση:

Απάντηση:



Β. Ο Παντελής ζυγίζει 80 κιλά και ο Ανέστης ζυγίζει 12,5 κιλά λιγότερο. Πόσα κιλά ζυγίζει ο Ανέστης;



Λύση:

Απάντηση: