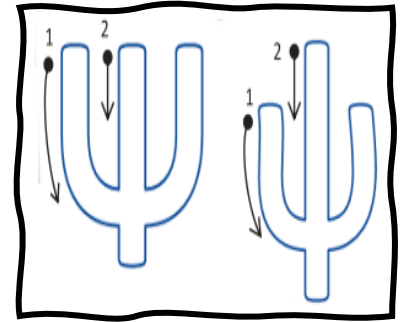
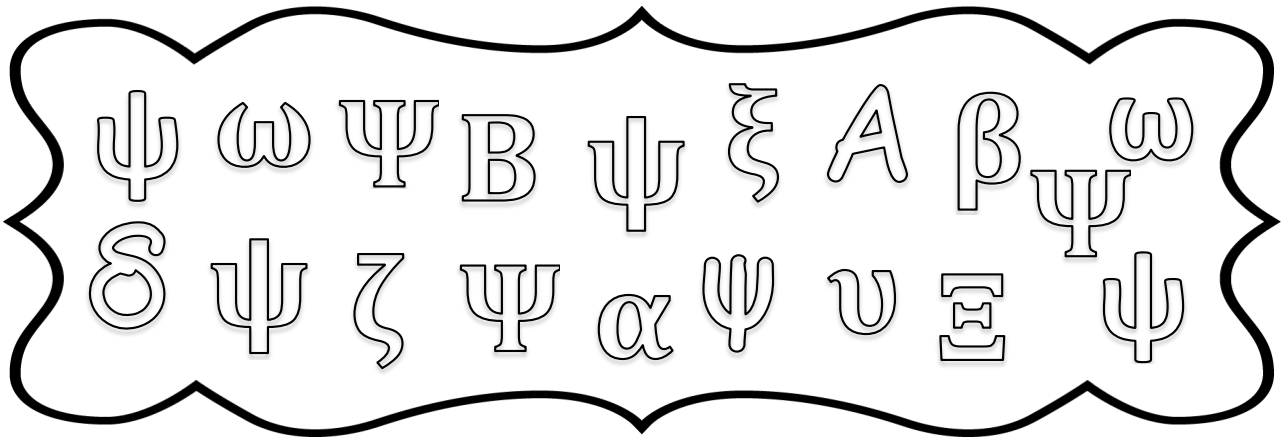


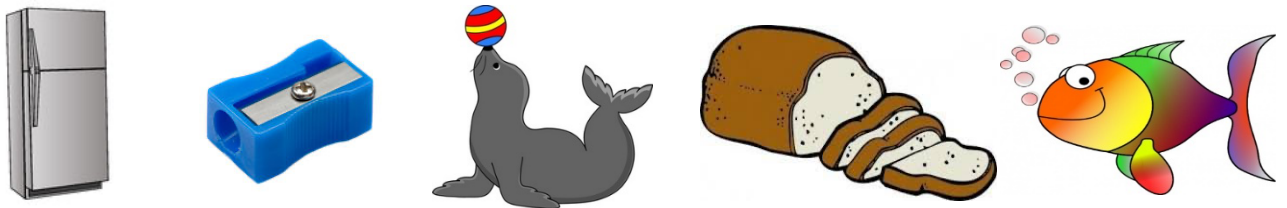
# Ψιχάλες (Ψ, ψ)



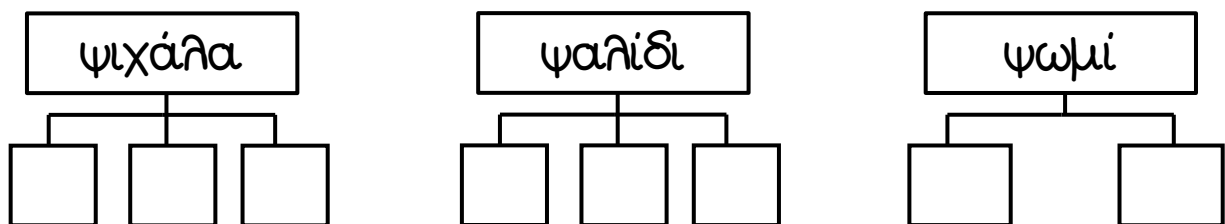
1. Βρίσκω και βάφω τα γραμματάκια Ψ, ψ.



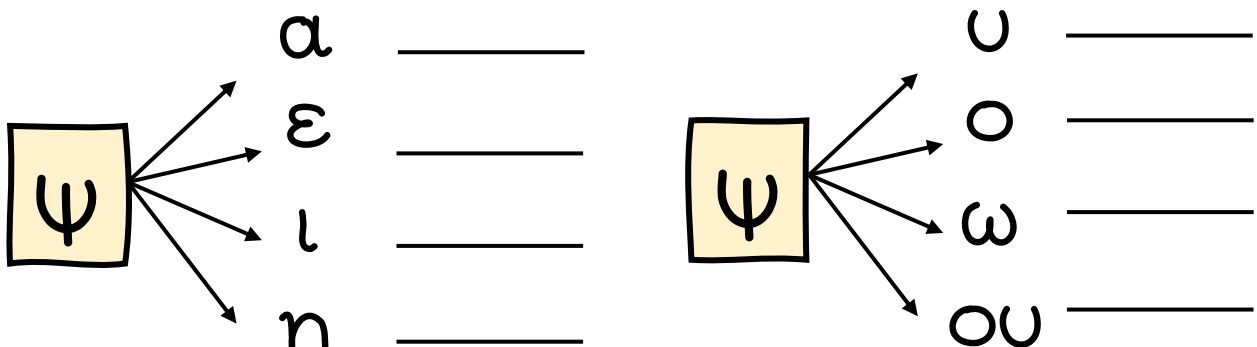
2. Κυκλώνω τις εικόνες που δείχνουν λέξεις που ξεκινούν από Ψ.



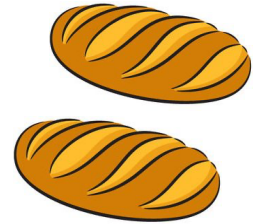
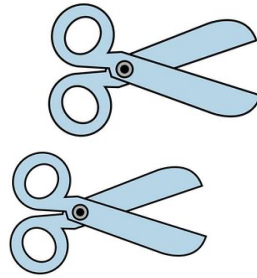
3. Διαβάζω τις λέξεις δυνατά και έπειτα τις χωρίζω σε **συλλαβές**.



4. Φτιάχνω τις **συλλαβούλες** με το Ψ και διαβάζω δυνατά.



5. Γράφω τι δείχνει η κάθε **εικόνα** πρώτα με **μικρά** και μετά με **κεφαλαία** γράμματα.



\_\_\_\_\_  
\_\_\_\_\_

\_\_\_\_\_  
\_\_\_\_\_

\_\_\_\_\_  
\_\_\_\_\_

\_\_\_\_\_  
\_\_\_\_\_

6. Διαλέγω **ψ** ή **ξ** ή **φ** και συμπληρώνω τις παρακάτω λέξεις.

το \_\_\_έμα

η \_\_\_ράουλα

το \_\_\_όρεμα

το \_\_\_ύλο

εγώ \_\_\_άχνω

εγώ \_\_\_ύνω

εγώ \_\_\_ανερώνω

7. Πηγαίνω από το μεγάλο στο μικρό.

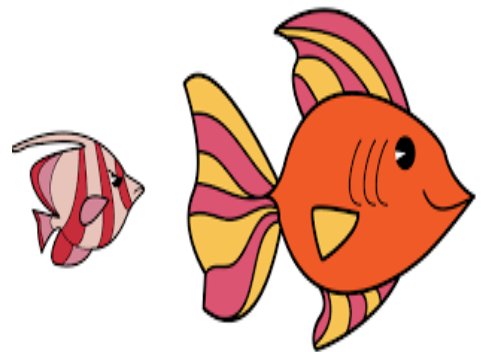
το ψάρι → το ψαρά**κι**

το ψαλίδι → \_\_\_\_\_

το ταψί → \_\_\_\_\_

το ψωμί → \_\_\_\_\_

το ψιχουλό → \_\_\_\_\_



8. Βρίσκω τη **λέξη** που έχει **ψ** και συμπληρώνω τις προτάσεις.

Ο ψαράς πήγε για \_\_\_\_\_.

Κόβω το χαρτί με το \_\_\_\_\_.

Βουτάω το \_\_\_\_\_ στη σαλάτα.

Οι σαρδέλες είναι \_\_\_\_\_.

